

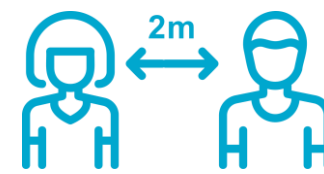
Normes d'Ús y Seguretat



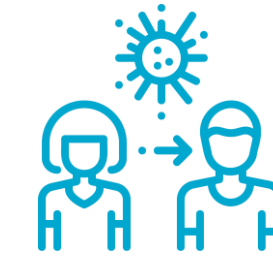
Cumpleix amb la **normativa** que trobaràs en els suports de comunicació ubicats per les diferents zones del Centre.



No acudeixis al Centre si tens **síntomes** o has estat en contacte amb persones diagnosticades de Covid-19.



Respeti la **distància de seguretat** de 2 metres



Eviti el **contacte** físic amb la resta de persones que es trobin dintre del Centre.I.



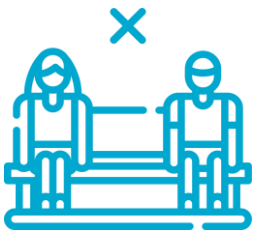
És obligatori l'ús de les **mascaretes** en el Centre quan no es pugui garantir la distància mínima de seguretat i es aconsella l'ús de **guants i ulleres**.



Eviti el **contacte** de las **mans amb els ulls, el nas i la boca**.



Em instal·lat **dispensadors de gel hidroalcohòlic** en diferents punts estratègics del Centre: Entrades, Punt d'atenció al client, accés a lavabos, etc.



Eviti romandre a les **zones comunes** del Centre: Passadissos, accessos, àrees de descans, etc.



Tapeu-vos la boca i el nas al **tosir o estornudar** amb mocadors d'un sol ús i llença'ls a la paperera immediatament. En cas de no tindre mocadors s'ha de cubrir la boca i el nas amb la part interna del colçe al tosir o estornudar.



Renta't les mans amb aigua i sabó durant un mínim de 20 segons amb freqüència i principalment després del contacte amb les secrecions respiratòries. Utilitza un desinfectant per les mans a base d'alcohol si no hi ha aigua i sabó disponibles.



Aforament

Recorda que hi ha un **aforament limitat** per llei i per l'accés de clients al Centre que serà controlat per un sistema automatitzat amb l'ajuda del nostre personal de seguretat. Aquests controls poden generar cues en els accessos en hores i dies de gran afluència. Per aquest motiu, recomanem que arribis al Centre amb temps d'antelació.



Ascensors

Eviti el seu ús. Els em reservat per a l'ús exclusiu de persones amb discapacitat, majors d'edat i famílies amb nens.



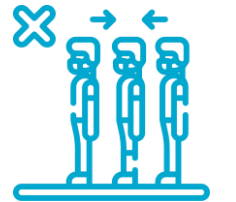
WCs

Em reduït el nombre de nuclis de lavabos disponibles, l'aforament es limitat i s'han eliminat alguns elements per tal de mantenir el distànciament social. Em incrementat la freqüència de Neteja. Ajudan's a fer un bon ús d'aquests espais.



Seguretat

Està per ajudar-nos. Si observeu alguna situació que posi en perill les mesures higiènica-sanitàries, informeu a seguretat o l'oficina de la gerència.



Cues

Necessitem la teva col.laboració per a organitzar les cues que es poden formar per accedir a l'establiment. Col.locarem marques al terra per indicar la distància física que s'ha de respectar.



Neteja

S'ha procedit a la desinfecció per mitjà de nebulització del centre, prèviament a la renaudació de l'activitat comercial. Aquest tipus de Neteja es repetirà periòdicament. Em incrementat les freqüències i em intensificat les tasques en els punts més crítics detectats. Utilitzem productes específics homologats per atacar el Covid-19.