

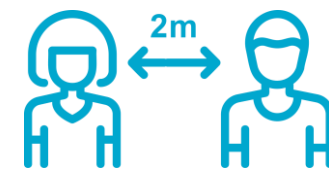
## Normas de Uso y Seguridad



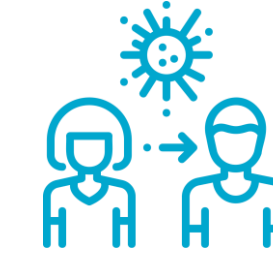
Cumple con la **normativa** que encontrarás en los soportes de comunicación ubicados en diferentes zonas del Centro



No acudas al Centro si presentas **síntomas** o has estado en contacto con personas diagnosticadas de Covid-19



Respetar la **distancia de seguridad** de 2 metros



Evita el **contacto** físico con el resto de personas que se encuentran dentro del Centro.



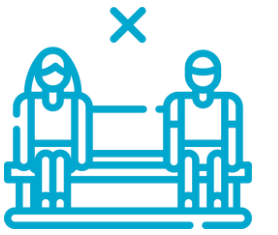
Es obligatorio el uso de **mascarillas** en el Centro cuando no se pueda garantizar la distancia mínima de seguridad y aconsejable el uso de **guantes y gafas**



Evita el **contacto** de las **manos con los ojos, la nariz y la boca**



Hemos instalado **dispensadores de gel hidroalcohólico** en varios puntos estratégicos del Centro: entradas, Punto de Atención al Cliente, accesos a cuartos de baño, etc



Evita permanecer en las **zonas comunes** del Centro: pasillos, accesos, áreas de descanso, etc



Tápate la boca y nariz al **toser o estornudar** con pañuelos desechables y tíralos a la basura inmediatamente. En caso de no tener pañuelos desechables, se debe cubrir la boca y nariz con la parte interna del codo al toser o estornudar



**Lávate las manos** con agua y jabón durante al menos 20 segundos con frecuencia y principalmente después del contacto con las secreciones respiratorias. Usa un desinfectante para manos a base de alcohol si no hay agua y jabón disponibles

## Normas de Uso y Seguridad



### Aforo

Recuerda que hay un **aforo limitado** por ley para el acceso de clientes al Centro que será controlado por un sistema automatizado con la ayuda de nuestro personal de seguridad. Estos controles puedan generar colas en los accesos en horas y días de gran afluencia. Por ello, te recomendamos que llegues al centro con antelación



### Ascensores

Evita su uso. Los hemos reservado para el uso exclusivo de personas con discapacidad, mayores y familias con niños



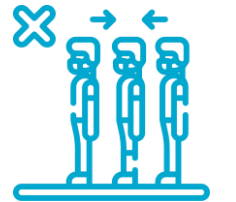
### WCs

Hemos reducido el número de núcleos de cuartos de baño disponibles, el aforo es limitado y se han eliminado ciertos elementos para mantener el distanciamiento social. Se ha incrementado la frecuencia de limpieza. Ayúdanos a hacer un buen uso de los mismos



### Seguridad

Está para ayudarnos. Si observas alguna situación que ponga en peligro las medidas higiénico-sanitarias informa a seguridad o a la oficina gerencia



### Colas

Necesitamos tu colaboración para organizar las colas que se puedan formar para acceder a tu establecimiento. Colocaremos marcas en el suelo para señalar la distancia física que ha de ser respetada



### Limpieza

Se ha procedido a la desinfección mediante nebulización del centro previa a la reanudación de la actividad comercial. Este tipo de limpieza se repetirá periódicamente. Hemos incrementado las frecuencias y hemos intensificado los trabajos en los puntos críticos detectados. Usamos productos específicos homologados para atacar el Covid-19